

WOHNEN IM CLUB

KCC SELECTED SEASON 01.04.2017 – 23.12.2017	JUNIOR SUITE	EXECUTIVE SUITE	DELUXE SUITE	WELLNESS SUITE	EXECUTIVE SUITE 2
<i>Preise für 2 Personen pro Nacht in einer Suite inkl. Frühstück</i>					<i>bis 4 Personen</i>
KCC Member Rate	€ 195	€ 255	€ 295	€ 335	€ 495
IAC & Friends	€ 255	€ 330	€ 380	€ 430	€ 645
Temporary Member	€ 300	€ 390	€ 450	€ 510	€ 760

KCC HIGH SEASON 23.12.2017 – 02.01.2018 18.01.2018 – 21.01.2018	JUNIOR SUITE	EXECUTIVE SUITE	DELUXE SUITE	WELLNESS SUITE	EXECUTIVE SUITE 2
Weihnachten, Silvester & Hahnenkamm	€ 485	€ 755	€ 855	€ 955	€ 1.125

KCC PREMIUM SEASON 02.01.2018 – 01.04.2018	JUNIOR SUITE	EXECUTIVE SUITE	DELUXE SUITE	WELLNESS SUITE	EXECUTIVE SUITE 2
KCC-Member Rate	€ 285	€ 380	€ 435	€ 495	€ 655
IAC & Friends	€ 370	€ 495	€ 570	€ 650	€ 850
Temporary Member Rate	€ 435	€ 585	€ 675	€ 765	€ 1.005

BERGCHALET HOF OBBEREGG		
KCC SELECTED SEASON 01.04.2017 – 30.11.2017	€ 1080	KCC Member Rate IAC & Friends Temporary Member

Unsere Suiten von 45- 150 m² laden dazu ein, den exklusiven Club-Service mit der Großzügigkeit einer Wohnung zu kombinieren. Jede Suite ist individuell ausgestattet mit ausgesuchten Lounge-Möbeln, Bar, Miele-Küche, Dampfdusche und High-Speed-Daten-zugang. Einige verfügen über eine private Sauna. Als Hommage an die Behaglichkeit alpiner Wohnkultur

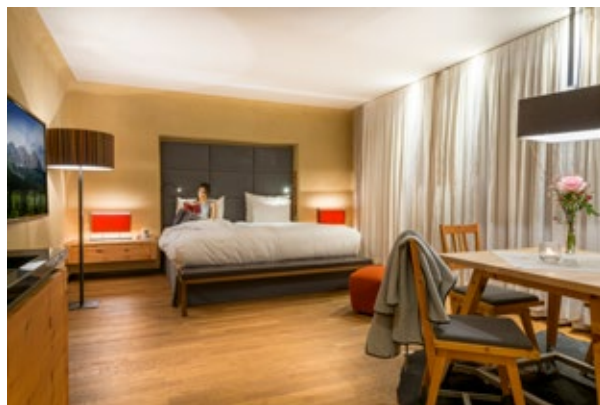
wurde jede Suite mit einer modernen Stube versehen. Die Bäder sind mit Serpentin-Stein aus den Hohen Tauern ausgekleidet. An den Wänden der Wohnräume kam traditioneller, zusatzfreier Kalkputz zum Einsatz, in den Schlafräumen sorgt Lehmputz für ein ideales Raumklima.

INKLUDIERTER LEISTUNGEN

- Frühstück in unserem à la Carte Restaurant
- Zugang zu den Club Facilities, wie: Restaurant, Clublounge, Bar, Vinothek, Stuben, Zigarrenlounge, Panoramaterrasse sowie zum hauseigenem Kino und Poolbillardbereich
- Großzügiger Ruheraum aus gehackter Zirbe sowie einem „Raum der Stille“
- Freie Benützung unseres Spa mit 25-Meter-Naturstein pool, Dampfbad, Finnischer Sauna und Infrarotkabine
- Fitnessbereich mit modernsten Technogym-Geräten und einer Kinesis-Wand
- Kostenloses High-Speed Internet (WLAN)
- Freies Parken in unserer Tiefgarage

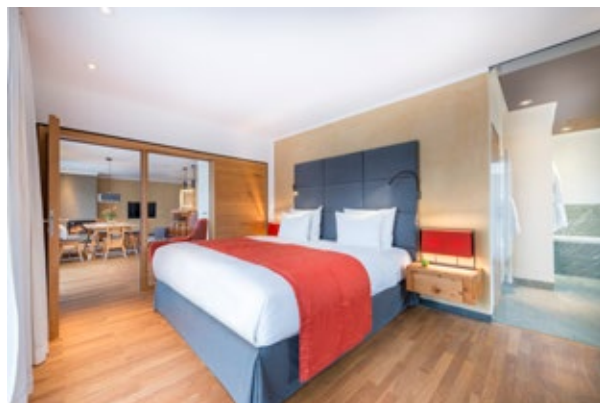
JUNIOR SUITE

Unsere gemütliche Junior Suite bietet Erholung auf ca. 45 m² und verfügt über einen Wohn-Schlafrum, Badezimmer mit Bad und Dampfdusche, eigene hochwertig ausgestattete Küchenzeile und moderne Stubenmöbel. Die Juniorsuite bietet einen Ausblick auf den Hahnenkamm.



EXECUTIVE SUITE

Unsere geräumige Executive Suite von 70 - 95 m² verfügt über ein Schlafzimmer, separaten Wohnraum mit modernen Stubenmöbeln und integrierter hochwertig ausgestatteter Küche sowie Badezimmer mit Bad und Dampfdusche. Teilweise mit Kamin und Balkon.



EXECUTIVE SUITE MIT ZWEI SCHLAFZIMMERN

Diese geräumige Executive Suite von ca. 110 m² verfügt über zwei Schlafzimmer, separaten Wohnraum mit Kamin, moderne Stubenmöbel und integrierte, hochwertig ausgestattete Küche. Wohlige Entspannung bieten zwei Badezimmer mit Bad und Dampfdusche. Vom Balkon hat man einen herrlichen Ausblick auf den Wilden Kaiser.



DELUXE SUITE

Unsere großzügige Deluxe Suite von ca. 120 m² hat ein Schlafzimmer, einen separaten Wohnraum mit Kamin, moderne Stubenmöbel sowie integrierte und hochwertig ausgestattete Küche. Das Bad ist mit Badewanne und Dampfdusche ausgestattet. Von der Loggia oder Terrasse bietet sich ein wunderbarer Blick auf die Kitzbüheler Bergwelt.



WELLNESS SUITE

Unsere einzigartige Wellness Suite bietet Erholung auf ca. 130 m². Sie verfügt über ein Schlafzimmer, separaten Wohnraum mit modernen Stubenmöbeln, bei einigen mit Kamin, sowie integrierte, hochwertig ausgestattete Küche. Das Badezimmer ist mit Badewanne und Dampfdusche ausgestattet. Eine private Sauna gehört ebenso dazu. Auch hier hat man von Loggia oder Terrasse den berühmten Blick auf die Kitzbüheler Bergwelt.



HOF OBEREGG

Inmitten der malerischen Natur der Kitzbüheler Alpen liegt unser historisches Bergchalet „Hof Oberegg“ in Reith. Der Hof wurde ursprünglich Mitte des 16. Jahrhunderts errichtet und ist heute mit höchstem technischem Komfort ausgestattet.

Auf 350m² finden Sie 4 Schlafzimmer sowie einen Schlafräum im Dachgeschoss für Kinder, 3 Bäder und separate Gäste – Sanitäranlagen, Sauna und Dampfbad sowie einen großen Freizeit- / Seminarraum.

Die einzigartige Alleinlage mit 18ha Grund oberhalb von Reith, bietet Ihnen ein traditionelles Domizil ohne dabei auf die Annehmlichkeiten und den Service unseres Clubs verzichten zu müssen. Planen Sie ein Incentive für Ihre Mitarbeiter? Mit seiner einzigartigen Location und der Verbindung aus Tradition und Moderne schaffen Sie ein unvergessliches Erlebnis.



UNSERE SUITENPREISE BEINHALTEN FOLGENDE LEISTUNGEN

In allen unseren Suiten (außer Junior Suiten) bietet eine komfortable Schlafcouch Platz für bis zu 2 weiteren Personen. Der Preis beträgt € 70,00 pro Person pro Nacht und € 35,00 pro Kind (4 - 15 Jahren) pro Nacht. Kinder unter 4 Jahre sind frei.

Auf den Suitenpreis wird die gesetzmäßige Ortstaxe von € 1,80 pro Erwachsenen und Tag vor Ort aufgeschlagen.

Hunde können gegen Voranmeldung und Aufpreis von € 35,00 pro Nacht gern in die Suiten mitgebracht werden.

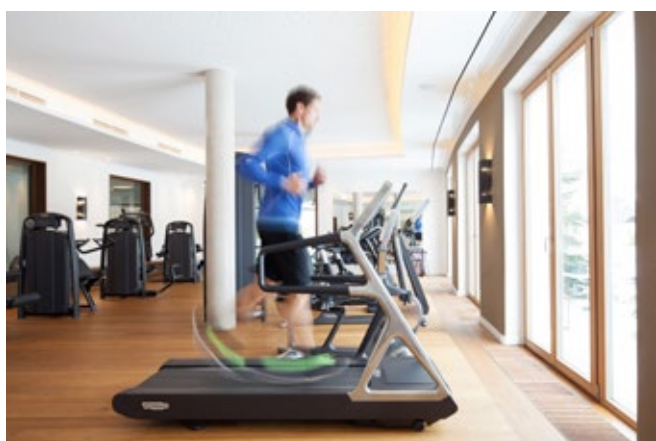
Es gelten die Österreichischen Hotelvertragsbedingungen. Um eine Reservierung zu garantieren, bitten wir um eine Anzahlung von einer Übernachtung.

SPA & WELLNESS

Mitgliedern des Kitzbühel Country Clubs steht exklusiv ein großzügiges Wellness und Spa Angebot zur Verfügung: 25-Meter-Natursteinpool, Dampfbad, Sauna, Infrarotkabine, großzügiger Ruheraum aus gehackter Zirbe sowie ein Raum der Stille. Der Fitnessbereich ist mit modernsten Technogym-Geräten mit Multimedia-Technik und einer Kinesis-Wand ausgestattet (auf Wunsch auch mit Personal Trainer buchbar).

Kinder von Mitgliedern in Begleitung Erwachsener dürfen den Poolbereich von 11 - 18 Uhr nutzen. Der Fitness- und Saunabereich ist für Jugendliche ab 16 Jahren zugänglich.

Für begleitende Gäste von Mitgliedern wird eine Tagesgebühr von € 40,00 verrechnet, für begleitende Kinder € 20,00 (4 - 15 Jahre).



CLUBEIGENE DEPOTS

Persönliche Sport- und Freizeitausstattung sowie Bekleidung können Sie ganzjährig in unseren clubeigenen Depots aufbewahren. Gerne organisieren wir auch Reparatur, Reinigung etc. So können Sie zu jeder Jahreszeit und zu jeder Gelegenheit unbeschwert anreisen – ganz ohne Gepäck.
Gebühr: € 75,00 pro Monat

KCC SHUTTLESERVICE

Im Rahmen unserer exklusiven Mobilitätspartnerschaft mit Mercedes-Benz steht unseren Clubmitgliedern ein eigener Fuhrpark mit fünf Mercedes-Benz-Fahrzeugen als Fahrbereitschaft zur Verfügung.

Die Shuttleservice Tarife gelten ausschließlich und exklusiv für Clubmitglieder mit dem Ausgangspunkt Kitzbühel Country Club, Kitzbühler Straße 53, 6370 Reith bei Kitzbühel. Selbstverständlich sind auch Abholungen zum Kitzbühel Country Club möglich, dabei gelten dieselben Tarife. Preise für einen privaten Chauffeur sind auf Anfrage erhältlich.

DESTINATION	PREIS
Gemeindegebiet Reith	€ 10,-
Kitzbühel, Going, Oberndorf, Kirchberg	€ 15,-
Ellmau, Aurach, St. Johann in Tirol, Aschau	€ 25,-
Jochberg, Brixen im Thale, Waidring, Fieberbrunn	€ 32,-
Westendorf, Hopfgarten, Itter, Kufstein, Wörgl	€ 42,-
Innsbruck	€ 150,-
Innsbruck Flughafen	€ 160,-
München & München Flughafen	€ 220,-
Salzburg	€ 155,-
Salzburg Flughafen	€ 140,-
Wien oder Zürich	€ 620,-



Mercedes-Benz ist exklusiver Mobilitätspartner des Kitzbühel Country Clubs.

Mercedes-Benz is the Kitzbühel Country Club's exclusive partner for mobility.